

SHISEIDO

SPA

Milan

Excelsior Hotel Gallia

Benvenuti all'Excelsior Hotel Gallia, a Luxury Collection Hotel, iconico albergo che riflette Milano in tutto il suo splendore.

In collaborazione con il brand SHISEIDO, offriamo ai nostri ospiti l'opportunità di sperimentare un viaggio sensoriale esclusivo in una meravigliosa SPA di 1.000 mq su due livelli.

Al sesto piano, le cabine individuali e la Private Spa Suite consentono di immergersi nella filosofia e nella tradizione SHISEIDO.

I trattamenti proposti in esclusiva all'interno della Private Spa Suite, permettono di usufruire di un'accogliente area relax, una Jacuzzi, una Sweet Sauna e un bagno turco completo di docce emozionali e una cascata di ghiaccio. Un'entrata dedicata garantisce ulteriore riservatezza all'ambiente.

La zona make-up e l'Hair Saloon completano l'esperienza beauty dei nostri ospiti.

Al settimo piano, una meravigliosa vista panoramica fa da cornice alla piscina coperta, all'area fitness by Technogym®, al Golf Simulator e alle aree umide e relax, di cui una realizzata in salgemma rosa dell'Himalaya.

*Welcome to Excelsior Hotel Gallia, a Luxury Collection Hotel, one of the city's most iconic hotels, reflecting the glittering essence of Milan's sophistication.*

*In cooperation with the world renowned brand SHISEIDO, the hotel offers to its guests the exclusive opportunity to experience a sensorial journey in a wonderful SPA covering a total of 1.000 sqm across two levels.*

*On the 6th floor, our individual treatment rooms and the Private Spa Suite enable guests to indulge in the world of SHISEIDO.*

*The treatments booked in the exclusive Private Spa Suite allow guests to take advantage of a cozy relaxing area, a Jacuzzi, a Sweet Sauna and a steam bath including emotional showers as well as an ice fall. A dedicated entrance provides complete privacy to the area.*

*Moreover, a make-up corner and a Hair Salon offer additional pampering to complete the guests' beauty rituals.*

*While enjoying the panoramic view from the 7th floor, guests can relax in our indoor swimming pool, in the fitness area that includes the newest state of the art equipment by Technogym®, at the Golf Simulator and in the wet and relax zones with an exclusive Himalaya cabin salt.*

A close-up photograph of two hands clasped together in a supportive grip. The hands are light-skinned and have short, clean nails. The background is a soft, out-of-focus light pink or peach color. The text "Because the beauty is already in you." is centered over the hands in a simple, black, sans-serif font.

Because the beauty is already in you.

Entrare nel mondo di SHISEIDO SPA significa scoprire un savoir-faire giapponese frutto di oltre 140 anni di preziosa esperienza e affidarsi allo spirito di accoglienza OMOTENASHI. Omotenashi è una parola difficile da tradurre, va interpretata con il cuore. Significa totale devozione al cliente.

I trattamenti SHISEIDO adottano un approccio olistico, con fragranze e texture capaci di offrire un'esperienza di puro lusso. Ogni più piccolo particolare è stato scelto con un solo scopo: il totale appagamento del cliente.

*Enter the world of SHISEIDO SPA and discover Japanese savoir-faire, founded on 140 years of precious experience and OMOTENASHI, a word you have to translate with your heart. Omotenashi is about «devotion to clients».*

*SHISEIDO's approach takes a holistic perspective, with scent and textures combined to provide a pure experience of luxury. Everything is here for one thing: the absolute satisfaction of the client.*



## LA BELLEZZA DEL «QI»

La bellezza di pelle, spirito e corpo risiede nell'equilibrio del «Qi», l'energia vitale che scorre attraverso il corpo. Traendo ispirazione da questo concetto, nel 1986 SHISEIDO ha elaborato il «metodo Qi», utilizzato oggi nella SPA SHISEIDO dell'Excelsior Hotel Gallia.

Il metodo Qi si focalizza sul flusso dei meridiani e sulla stimolazione dei punti di pressione Tsubo per ripristinare l'energia vitale e indurre un profondo stato di relax.

Combinato con i prodotti viso e corpo SHISEIDO, con gli «oshibori» (tipici asciugamani caldi giapponesi) e con l'aromacologia, il metodo Qi ottimizza l'attività dei principi attivi e dona risultati sorprendenti. Cancella i segni di stanchezza, induce uno stato di profondo relax, lascia la pelle più radiosa, elastica e vitale. Dona al corpo una sensazione di leggerezza, riallinea la postura e libera i muscoli dalla tensione.

## THE BEAUTY OF «QI»

*The beauty of a person's skin, mind and body lays in the balance of «Qi». Qi is a vital energy that runs through the body. Present in the philosophy of the SHISEIDO SPA at Excelsior Hotel Gallia, the exclusive SHISEIDO Qi Technique was created in 1986.*

*Qi concentrates on the meridian flow by stimulating Tsubo pressure points, restoring energy and inducing a deep rhythmical state of relaxation.*

*When combined with the use of SHISEIDO skincare and body products, «oshibori» Japanese hot towels and aroma breathing, it fully optimizes active ingredients and leaves the skin lastingly beautified. Signs of fatigue disappear and you feel truly relaxed. Your skin becomes radiant, supple and full of youthful vitality. Your body feels lighter, posture is realigned and your muscles are eased from tension.*

## SIGNATURE TREATMENT

### TIMELESS RITUAL

1h 30 min

Una combinazione unica che comprende il meglio dei trattamenti Shiseido, creata in esclusiva per Excelsior Hotel Gallia.

Una coccola per mente, corpo e spirito per fermare le lancette del tempo e immergersi in un'oasi di benessere e relax.

Questo sofisticato rituale include:

- un massaggio decontratturante a collo, schiena e spalle per sciogliere le tensioni e eliminare lo stress dei ritmi frenetici della città
- un trattamento viso Express Facial per minimizzare la visibilità dei segni del tempo
- un sublime massaggio rilassante a mani e piedi
- un elegante seduta di make up per lei o un massaggio rivitalizzante al cuoio capelluto per lui

*A unique combination of the best of Shiseido treatments created exclusively for Excelsior Hotel Gallia.*

*A pampering embrace for mind, body and soul to freeze time and immerse into a well-being and relaxing cocoon.*

*This sophisticated ritual includes:*

- *an indulgent back, neck and shoulder massage to ease away tensions and stress linked to modern lifestyle*
- *a prescribed Express Facial treatment tailored to your skin desires*
- *a sublime and relaxing hand and foot massage*
- *an elegant make-up application for her or a revitalizing scalp massage for him*





TRATTAMENTI VISO  
*FACIAL COLLECTION*



L'immuno-attivatore Ultimune, frutto di 20 anni di ricerca scientifica, è presente in tutti i trattamenti viso SHISEIDO SPA.

*Discover the power of Ultimune within all our SHISEIDO SPA Facial Treatments.*

TRATTAMENTI VISO PER LEI\*  
*FACIAL COLLECTION FOR LADIES\**

**PERFECT PURIFYING FACIAL**

1h/1h 15 min\*\*

PURIFICA E IDRATA

Tattamento viso opacizzante. Riequilibra e idrata la pelle.

*LOOK MATTE - FEEL HYDRATION*

*A deep cleansing facial treatment that works to balance and rehydrate.*

**HYDRO-PERFECTING FACIAL**

1h/1h 15 min\*\*

IDRATA, PERFEZIONA, PREVIENE

Un nuovo respiro per la pelle. Idrata profondamente, nutre e protegge dagli stress ambientali.

*HYDRATION, PERFECTION, PREVENTION*

*Breathe new life into your skin. An intensive hydrating facial which helps to nurture and protect against environmental damage.*

**ULTIMATE RADIANCE FACIAL**

1h/1h 15 min\*\*

ILLUMINA E UNIFORMA

Per una pelle più radiosa, trasparente e raggianti. La risposta perfetta a macchie, pigmentazione irregolare e aspetto spento.

*LUMINOSITY AND BRIGHTNESS*

*For a brighter, clearer and radiantly glowing skin. If you have pigmentation concerns or dull, cloudy, lacklustre skin, Ultimate Radiance Facial is your answer.*

\* La pulizia del viso non è inclusa nel trattamento.

\*\* Il trattamento viso da 1h 15min include rituale del pediluvio, trattamento esfoliante e bagno di vapore.

\* Please note that extraction is not included within the SHISEIDO facials.

\*\* Please note that a 1h 15min facial includes foot bathing, exfoliation and steam.



## SUPER REFINING FACIAL

1 h/1 h 15 min\*\*

### RINNOVA E ILLUMINA LA PELLE

Rivela una pelle luminosa, liscia e setosa e attenua i segni del tempo combinando l'azione di uno speciale dischetto esfoliante e di un avanzato siero che ristrutturata e rinforza i capillari.

#### *THE ULTIMATE SKIN RENEWAL*

*This facial reveals a radiant, smooth, silky skin and minimizes signs of aging combining the action of a special exfoliating disc and an advanced serum that restores and reinforces capillaries.*

## WRINKLE RESIST FACIAL

1 h 30 min

### DISTENDE LE RUGHE, LEVIGA LA PELLE

Lussuoso trattamento viso anti-rughe. Dona una pelle idratata, radiosa, dall'aspetto più giovane e disteso.

#### *FEND OFF WRINKLES, RESTORE SMOOTH SKIN*

*A luxurious anti-wrinkle facial. The result: a radiantly hydrated skin with a smooth youthful appearance.*

## ADVANCED EYE BRILLIANCE AND LIP CONTOUR TREATMENT

30 min

### RIVITALIZZA, RINGIOVANISCE E RASSODA

Ridona vitalità al contorno labbra e occhi alleviando aspetto spento, rilassamento cutaneo, segni di stanchezza e rughe.

#### *REAWAKEN, REJUVENATE AND FIRM*

*This advanced treatment will reawaken and leave the eye area looking alleviated from dark circles, puffiness and fatigue, as well as helping to lift the lip contour.*

## SHISEIDO EXPRESS FACIAL

30 min

Da scegliere tra:

PURE BEAUTY BOOST: Opacizza, Purifica, Perfeziona

SUPER BEAUTY BOOST: Rassoda, Scolpisce, Effetto Lifting

*Choose from the below:*

*PURE BEAUTY BOOST: Anti-Shine, Purify, Perfect*

*SUPER BEAUTY BOOST: Firm, Define, Lift*

\*\* Il trattamento viso da 1h 15min include rituale del pediluvio, trattamento esfoliante e bagno di vapore.

\*\* *Please note that a 1h 15min facial includes foot bathing, exfoliation and steam.*



SHISEIDO  
FUTURE SOLUTION LX  
Extra Rich  
Cleansing Foam  
Mousse Nettoyante  
Extra Riche

SHISEIDO  
FUTURE SOLUTION LX  
Concentrated  
Balancing Softener  
Lotion Adoucissante  
Concentrée

SHISEIDO  
FUTURE SOLUTION LX  
Day/Jour

SHISEIDO  
FUTURE SOLUTION LX  
Night/Nuit

TRATTAMENTO DELUXE  
DELUXE TREATMENT

FUTURE SOLUTION LX FACIAL CEREMONY

1 h 30 min

LA SCIENZA SHISEIDO. UN FUTURO DI INFINITA BELLEZZA.

Il trattamento più innovativo, realizzato con la linea premium SHISEIDO Future Solution LX, formulata per minimizzare i segni del tempo ed esaltare la bellezza della pelle. Il rituale include l'applicazione di un'esclusiva maschera effetto lifting e un massaggio a cuoio capelluto, mani e piedi.

Una degustazione di Tè Verde giapponese completerà l'esperienza zen multisensoriale.

*THE SCIENCE OF SHISEIDO. THE FUTURE OF INFINITE BEAUTY.*

*An exclusive and beautiful, premium facial combining SHISEIDO's most luxurious and advanced skin care line Future Solution LX, specially developed to maximize skin beauty and smooth the signs of aging. This particular path to beauty includes a specialized mask to lift and sculpt the facial contours. This facial ritual also incorporates a scalp, hand and foot massage.*

*This multisensorial zen experience concludes with a "taste" of Japanese Green Tea.*



SHISEIDO



TRATTAMENTI VISO PER LUI  
*FACIAL COLLECTION FOR MEN*



SHISEIDO MEN  
ACTIVE ENERGIZING  
CONCENTRATE  
CONCENTRE  
ACTIF ENERGISANT

SHISEIDO MEN  
MOISTURIZING  
EMULSION  
FLUIDE HYDRATANT

SHISEIDO MEN  
TOTAL REVITALIZER  
REVITALISANT TOTAL

TRATTAMENTI VISO PER LUI\*  
*FACIAL COLLECTION FOR MEN\**

DEEP CLEANSING DETOX FACIAL

1 h/1 h 15 min\*\*

PURIFICA E IDRATA

Trattamento viso opacizzante e detossinante che riequilibra e reidrata la pelle.

*LOOK MATTE - FEEL HYDRATION*

*A deep cleansing and detoxifying facial treatment that works to regulate, balance and rehydrate the skin.*

DAMAGE DEFENCE FACIAL

1 h/1 h 15 min\*\*

COMFORT E BENESSERE

Lenisce e idrata la pelle contrastando le tipiche imperfezioni maschili come ruvidità, pori dilatati, lucidità.

*SOOTHE AND COMFORT*

*Soothe, calm and hydrate your skin. It tackles the unique concerns of male skin like roughness, enlarged pores and shiny appearance.*

TIME FIGHTING FACIAL AND BACK MASSAGE

1 h

ANTI-AGE

Massaggio rilassante a schiena, collo e spalle, seguito da un trattamento viso per ridurre rughe e linee sottili. Dona relax immediato e rassoda la pelle.

*ANTI-AGEING SKINCARE*

*A deeply relaxing back neck and shoulder massage, followed by a high performance express facial, focusing on wrinkles and fine lines. This treatment will give total relaxation and help to boost firmness on the skin.*

\* La pulizia del viso non è inclusa nel trattamento.

\*\* Il trattamento viso da 1h 15min include rituale del pediluvio, trattamento esfoliante e bagno di vapore.

\* Please note that extraction is not included within the SHISEIDO facials.

\*\* Please note a 1h 15 minutes facial includes foot bathing, exfoliation and steam.



## BODY COLLECTION FOR LADIES AND MEN

LA TRADIZIONE ORIENTALE INCONTRA  
LA TECNICA OCCIDENTALE

Un piacere per la mente, per il corpo, per l'anima.

Delicate tecniche di massaggio lasciano che il corpo si distenda in un completo stato di relax.  
Esclusive manualità giapponesi risvegliano il flusso dell'energia positiva stimolando i punti Tsubo.

*A COMBINATION OF EASTERN TRADITIONS  
AND WESTERN STYLE TECHNIQUES*

*A complete indulgence for the mind, body and soul.*

*Deep and caressing massage techniques allow the body to relax and unwind.*

*Unique Japanese techniques allow for positive energy flow, stimulating Tsubo points.*



SHISEIDO

## KUROHO SPA JOURNEY'S

### UN SUBLIME VIAGGIO NELLA TRADIZIONE GIAPPONESE

Questi trattamenti utilizzano una linea di prodotti corpo PREMIUM formulati con KUROHO, una pregiata fragranza ereditata dall'aristocrazia giapponese del IX° secolo. Questa tradizionale combinazione olfattiva ha effetti rilassanti, apporta benessere e rispecchia il concetto di ricchezza giapponese.

#### *A TRUE JAPANESE TRADITION. A CREATION OF SUBLIME SPA JOURNEY'S*

*The following journeys incorporate a premium line of body products, containing KUROHO, an exquisite fragrance treasured by the Japanese aristocracy in the 9th century. With relaxing effects, this traditional bouquet gives well-being and reflects the idea of Japanese richness.*

### KUROHO BODY MASSAGE BLISS

2 h

#### LEVIGANTE E RASSODANTE

Sofisticato trattamento corpo esfoliante che deterge, illumina e rende la pelle liscia e setosa. È completato dal massaggio corpo Qi e dall'applicazione dei prodotti corpo SHISEIDO.

#### *TOTAL BODY REPLENISHMENT*

*A thorough body exfoliation to exquisitely and expertly cleanse, polish and leave your body luxuriously smooth. A blissful Qi body massage follows, followed by an application of SHISEIDO body products.*

### KUROHO BODY MASSAGE

1 h 30 min

#### LUSSUOSA IDRATAZIONE

Massaggio corpo arricchito dall'applicazione dei prodotti corpo SHISEIDO, ideali per donare alla pelle nutrimento, idratazione e un aspetto radioso.

#### *LUXURIOUS MOISTURE*

*This body massage concludes with the application of SHISEIDO body products, specially designed to provide nutrients, moisture and give a complete alluring beauty.*

### KUROHO BODY POLISH

45 min

#### PELLE LISCIA E SETOSA

Delicato trattamento esfoliante corpo per purificare e illuminare la pelle. Si conclude con l'applicazione dei prodotti corpo SHISEIDO.

#### *SMOOTHED AND REFINED SKIN*

*A thorough body exfoliation to exquisitely and expertly cleanse, polish and leave your body luxuriously smooth. Concluding with an application of SHISEIDO body products.*





## TOTAL «ZEN» DELIGHT

1 h 30 min

### L'INCANTO DI UNA PELLE PROFUMATA

Massaggio corpo a base di ZEN, fragranza dolce e sensuale dalle spiccate proprietà rilassanti. Contiene note aromacologiche in grado di ridurre il livello di stress.

#### *BEAUTIFULLY FRAGRANT SKIN*

*A body massage utilizing ZEN, a sweet and sensual fragrance with relaxing effects. Containing aromachological notes able to decrease stress levels.*

## RELAXING MASSAGE

1 h 30 min

### BENESSERE E RELAX

Massaggio corpo rilassante che infonde un senso di benessere e pace interiore.

#### *RELAX AND UNWIND*

*A body massage that will leave you with a sense of well-being and inner calm.*

## DEEP TENSION RELIEF\*

1 h

### DEFATICANTE, RIGENERANTE

Per gli amanti dello sport. Ideale per defaticare e ridurre le tensioni muscolari.

#### *RELIEVE TIRED MUSCLES*

*Ideal for avid sport fans. This massage technique focuses on the body tensions.*

## BODY SCULPTING\*

1 h

### SILHOUETTE SCOLPITA

Massaggio corpo specifico per ridurre l'ineestetismo della cellulite e la ritenzione idrica localizzata.

#### *SHAPE, CONTOUR AND SCULPT*

*This body massage targets cellulite and local water retention.*

## HIP, LEG AND THIGH SCULPT\*

45 min

### GAMBE PERFETTE

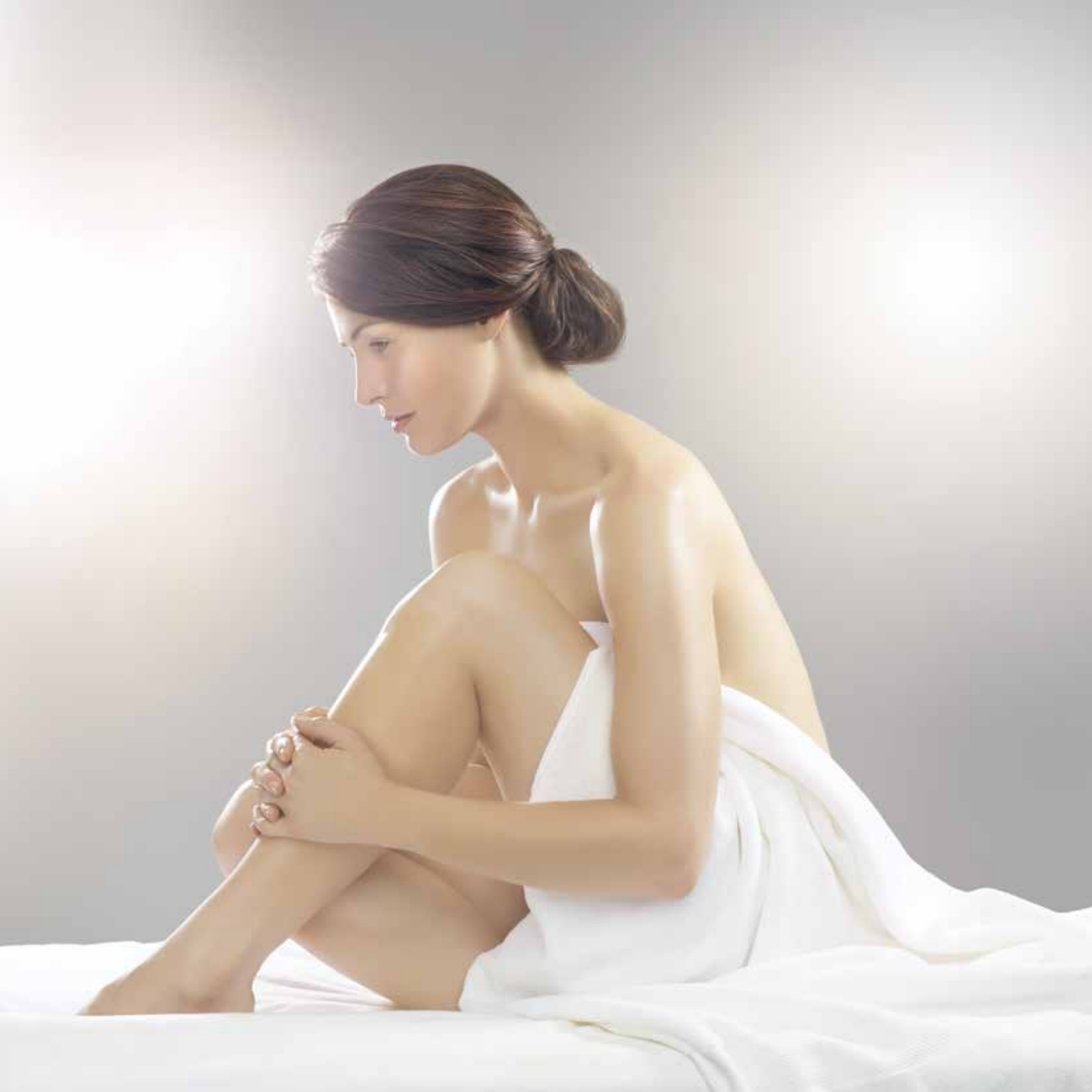
Riduce la sensazione di stanchezza a gambe e piedi e ridefinisce la silhouette.

#### *TARGETED CONTOURING*

*It soothes legs and feet and reduces uncomfortable sensations. Your silhouette will feel refined.*

\*Protocolli corpo specifici, aggiuntivi al massaggio Qi.

\*Specific body methods, additional to Qi massage.



## QUICK TENSION RELEASE

30 min

### ANTI-STRESS

Massaggio focalizzato sui punti di maggiore tensione come collo, spalle e schiena. Placa lo stress e infonde una piacevole sensazione di calma e relax. Ideale se abbinato a un trattamento viso Qi.

#### TARGETED STRESS MASSAGE

*This massage concentrates on key stress such as neck, shoulders and back to ease away stress, leaving you feeling deeply calm and relaxed. Ideal if combined with a Qi Facials.*

## JAPANESE JET LAG THERAPY

1 h

### ANTI-JET LAG

Massaggio rigenerante e rivitalizzante per schiena, gambe e cuoio capelluto. Perfetto dopo un lungo viaggio o nei momenti di maggiore stanchezza.

#### STRESS RELIEVING INDULGENCE

*Back, scalp and leg massage. The perfect SPA indulgence for after a long flight or when you feel a loss of energy and fatigue.*

## JAPANESE SCALP AND SHOULDERS MASSAGE

45 min

### BENESSERE E PURO RELAX

Risveglia i sensi attraverso un delicato massaggio per cuoio capelluto e spalle che stimola i punti di pressione allentando la tensione.

#### WELL-BEING AND TRUE RELAXATION

*This treatment reawakens the senses giving incredible tension relief through delicate massage and specific pressure points.*

## DEEP CLEANSING BACK TREATMENT

1 h

### DETOX E RELAX

Tattamento specifico per la schiena. Perfetto in caso di imperfezioni e impurità localizzate.

#### DETOXIFY AND RELAX

*A special treatment for the back. If you are suffering from blemishes on the back and shoulders, this is the perfect fix.*



## PRIVATE SPA SUITE

L'esperienza zen multisensoriale continua in un'esclusiva ed elegante area relax dotata di un'accogliente cabina di trattamento di coppia, Jacuzzi e cascata di ghiaccio.

Il percorso nella Private Spa Suite è arricchito dalla Sweet Sauna, il cui calore secco a 90° è ideale per distendere la muscolatura e allentare le tensioni del corpo; e dalla Sweet Spa dove, immersi in una nuvola di vapore aromatizzata all'eucalipto, si ammorbidisce il tratto delle vie respiratorie, si rigenera la pelle, si tonifica il corpo e si ritrova il benessere psico-fisico.

A regalare intensi momenti di benessere, due docce emozionali: Breeze, una nuvola di acqua fresca aromatizzata alla menta fredda e luce blu; e Rain, una pioggia tropicale aromatizzata con maracuja e luce ambrata.

*Lose yourself in the opulence of the Private Spa Suite, including an elegant Relaxation area, an indulgent treatment room for two, as well as a Jacuzzi and Ice Fountain to ease away the tension and stresses of everyday life.*

*This elegant Private Spa Suite houses a state of the art Sauna with a 90 dry heat to alleviate body tensions and relax tired muscles. The uplifting scent of Eucalyptus reawakens the senses and has tremendous respiratory benefits.*

*Two emotional showers provide a sensation of total serenity and well-being: Breeze, a fresh mint base shower with a subtle blue lighting and Rain, a maracuja base tropical shower with amber lighting.*



SHISEIDO

## CERIMONIA DEL BAGNO GIAPPONESE PER LUI E PER LEI

### UN VIAGGIO DI BENESSERE E PACE INTERIORE

La cerimonia del bagno giapponese inizia con il rituale del pediluvio e prosegue con un'esfoliazione tonificante del corpo che lascia la pelle perfettamente levigata. Il trattamento si conclude con un esclusivo massaggio corpo SHISEIDO Qi che, stimolando i punti Tsubo, risveglia il flusso dell'energia positiva.

Ideale per una pausa romantica da concedersi con il partner nella Private Spa Suite.\*  
SHISEIDO propone tre cerimonie del bagno da scegliere secondo le proprie esigenze.

## JAPANESE BATHING CEREMONY FOR LADIES AND MEN

### JOURNEY OF WELL-BEING AND INNER CALM

*This SPA ceremony commences with a Japanese foot bathing ritual followed by an all-over invigorating body exfoliation to polish your skin to perfection. You will then be immersed into a beautifully fragrant hydro-therapy bath. A SHISEIDO Qi full body massage will follow, stimulating Tsubo points and allowing positive energy.*

*Treat yourself to a romantic break, share this ceremony with your partner in the Private Spa Suite.\*  
SHISEIDO offers three ceremonies with specific aims.*

### REPLENISHING BATHING CEREMONY

2 h 30 min

Include l'applicazione dei prodotti corpo SHISEIDO che lasciano la pelle idratata e radiosa.

*Includes the application of SHISEIDO body products, to moisturize and give an alluring beauty to the skin.*

### SCULPTING BATHING CEREMONY

2 h 30 min

Contrasta cellulite e ritenzione idrica localizzata, affinando la silhouette.

*It targets cellulite and local water retention and refines your silhouette.*

### ZEN BATHING CEREMONY

2 h 30 min

Massaggio corpo a base di ZEN, fragranza simbolo di SHISEIDO. Lascia la pelle morbida, luminosa e delicatamente profumata.

*A body massage utilizing the SHISEIDO signature fragrance ZEN. The skin result is radiant, dewy and left with a delicate modern sweetness.*

\*Il prezzo sul listino è riferito a una sola persona e prevede un supplemento se eseguito in Private Spa Suite.

*\*The cost on the price list is referred to a single person and will have a raise if realized in Private Spa Suite.*





## SHISEIDO SPA JOURNEYS

SHISEIDO suggerisce quattro combinazioni di trattamenti per un'esperienza olistica assoluta.

*Four value combinations of SHISEIDO treatments for an absolute holistic experience.*

<b>JOURNEY OF RELAXATION</b>	2 h 15 min
<ul style="list-style-type: none"><li>• RELAXING BODY MASSAGE</li><li>• HYDRO-PERFECTING FACIAL</li></ul>	
<b>JOURNEY OF THE SENSES</b>	2 h 45 min
<ul style="list-style-type: none"><li>• RELAXING BODY MASSAGE</li><li>• 1H 15MIN FACIAL TREATMENT</li><li>• JAPANESE SCALP AND SHOULDERS MASSAGE</li></ul>	
<b>JOURNEY OF ENERGY</b>	2 h 15 min
<ul style="list-style-type: none"><li>• DEEP TENSION RELIEF*</li><li>• 1H 15MIN FACIAL TREATMENT</li></ul>	
<b>JOURNEY OF REFINEMENT</b>	1 h 30 min
<ul style="list-style-type: none"><li>• BLISSFUL BODY POLISH</li><li>• BODY SCULPTING*</li></ul>	

\*Protocolli corpo specifici, aggiuntivi al massaggio Qi.

*\*Specific body methods, additional to Qi massage.*







## MAKEUP BY SHISEIDO

Seduta Makeup <i>Makeup Application</i>	30 min
Lezione Makeup <i>Makeup Lesson</i>	1 h
Makeup Sposa (include una prova da 90 min) su richiesta <i>Bridal Makeup (including 90 min trial) upon request</i>	1 h 30 min

## TRATTAMENTI EXTRA

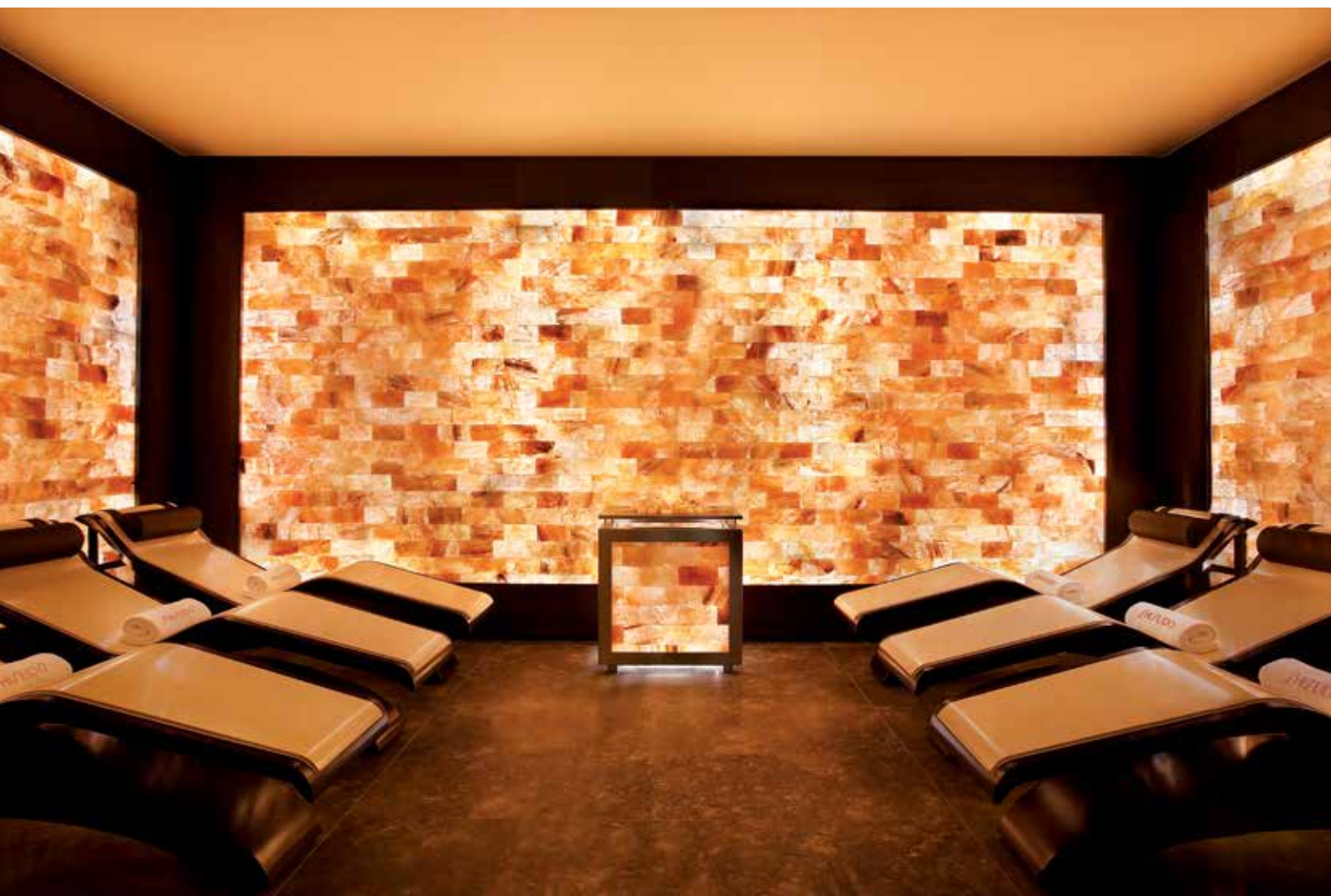
### *ADDITIONAL TREATMENTS TO SHISEIDO*

#### Beauty Experience

Spa Manicure	50 min
Spa Pedicure	1 h
Express Manicure	30 min
Express Pedicure	30 min
Cambio Smalto/ <i>Polish change</i>	15 min
Ceretta viso e corpo <i>Waxing starting from/up to</i>	su richiesta <i>upon request</i>

#### Fitness Experience

Sessione con Personal Trainer su richiesta <i>Personal Training Session on request</i>	1 h
---	-----



## UN PIACERE DA PROLUNGARE ANCHE A CASA

Per ricreare il lusso dei trattamenti e prolungarne gli effetti anche a casa,  
è possibile acquistare i prodotti SHISEIDO presso la SHISEIDO SPA Milan.

L'esperienza zen SHISEIDO garantisce effetti di lunga durata e risultati visibili per corpo, mente e spirito.

### *MAKE IT LAST*

*Recreate the luxury of SHISEIDO treatment in the comfort of your own home.  
SHISEIDO products are available at SHISEIDO SPA Milan.*

*The zen experience continues with SHISEIDO beauty rituals to infuse serenity, achieve  
lasting effects and significant improvement between body, mind and spirit.*

LISTINO PREZZI SHISEIDO SPA Milan\*  
*SHISEIDO SPA Milan TREATMENT PRICES\**

**SIGNATURE TREATMENT**

Timeless Ritual	1 h 30 min	210 €
-----------------	------------	-------

**TRATTAMENTI VISO PER LEI / FACIAL COLLECTION FOR LADIES**

Perfect Purifying Facial	1 h	130 €
	1 h 15 min	140 €
Hydro-Perfecting Facial	1 h	140 €
	1 h 15 min	150 €
Ultimate Radiance Facial	1 h	140 €
	1 h 15 min	150 €
Super Refining Facial	1 h	150 €
	1 h 15 min	160 €
Wrinkle Resist Facial	1 h 30 min	185 €
Advanced Eye Brilliance and Lip Contour Treatment	30 min	85 €
Express Facial	30 min	90 €

**DELUXE TREATMENT**

Future Solution LX Facial Ceremony	1 h 30 min	295 €
------------------------------------	------------	-------

**TRATTAMENTI VISO PER LUI / FACIAL COLLECTION FOR MEN**

Deep Cleansing Detox Facial	1 h	110 €
	1 h 15 min	120 €
Damage Defense Facial	1 h	130 €
	1 h 15 min	140 €
Time Fighting Facial and Back Massage	1 h	130 €

\*Nel caso il trattamento venga effettuato nella Private Spa Suite, il prezzo verrà maggiorato di 150 € a persona. I trattamenti richiesti al di fuori dell'orario di apertura subiranno un incremento del 30% sul prezzo di listino. Nel caso il trattamento venga richiesto in camera, il prezzo verrà maggiorato del 30% sul prezzo di listino.

*\*If the treatment is realized in the Private Spa Suite, the price will have a raise of 150 € per person.*

*The treatments requested over the opening time will have a raise of 30% on the list's price.*

*If the treatment is requested in the room, the price will have a raise of 30% on the list's price.*



### TRATTAMENTI CORPO / *BODY COLLECTION*

Kuroho Body Massage Bliss	2 h	190 €
Kuroho Body Massage	1 h 30 min	150 €
Kuroho Body Polish	45 min	90 €
Total Zen Delight	1 h 30 min	160 €
Relaxing Massage	1 h 30 min	160 €
Deep Tension Relief	1 h	130 €
Body Sculpting	1 h	120 €
Hip, Leg and Thigh Sculpt	45 min	100 €
Quick Tension Release	30 min	70 €
Japanese Jet Lag Therapy	1 h	110 €
Japanese Scalp and Shoulders Massage	45 min	85 €
Deep Cleansing Back Treatment	1 h	105 €

### CERIMONIE DEL BAGNO GIAPPONESE / *JAPANESE BATHING CEREMONIES*

Replenishing Bathing Ceremony	2 h 30 min	250 €
Sculpting Bathing Ceremony	2 h 30 min	250 €
Zen Bathing Ceremony	2 h 30 min	250 €

### SHISEIDO SPA JOURNEYS

Journey of Relaxation	2 h 15 min	230 €
Journey of the Senses	2 h 45 min	295 €
Journey of Energy	2 h 15 min	230 €
Journey of Refinement	1 h 30 min	160 €

\*Nel caso il trattamento venga effettuato nella Private Spa Suite, il prezzo verrà maggiorato di 150 € a persona. I trattamenti richiesti al di fuori dell'orario di apertura subiranno un incremento del 30% sul prezzo di listino. Nel caso il trattamento venga richiesto in camera, il prezzo verrà maggiorato del 30% sul prezzo di listino.

*\*If the treatment is realized in the Private Spa Suite, the price will have a raise of 150 € per person.*

*The treatments requested over the opening time will have a raise of 30% on the list's price.*

*If the treatment is requested in the room, the price will have a raise of 30% on the list's price.*

## MAKEUP BY SHISEIDO

Seduta Makeup <i>Makeup Application</i>	30 min	65 €
Lezione Makeup <i>Makeup Lesson</i>	1 h	90 €
Makeup Sposa (include una prova da 90 min) <i>Bridal Makeup (including 90 min trial)</i>	1 h 30 min	su richiesta <i>upon request</i>

## TRATTAMENTI EXTRA

### *ADDITIONAL TREATMENTS TO SHISEIDO*

#### Beauty Experience

Spa Manicure	50 min	75 €
Spa Pedicure	1 h	85 €
Express Manicure	30 min	45 €
Express Pedicure	30 min	55 €
Cambio Smalto/ <i>Polish change</i>	15 min	25 €

Ceretta a partire da/fino a un massimo di 20/160 €  
*Waxing starting from/up to*

#### Fitness Experience

Sessione con Personal Trainer su richiesta <i>Personal Training Session on request</i>	1 h	100 €
---	-----	-------

### **Orari di apertura**

Lunedì - Venerdì 09:00 - 21:00  
Sabato - Domenica 10:00 - 20:00

### **Opening hours**

Monday - Friday 09:00 - 21:00  
Saturday - Sunday 10:00 - 20:00

### **Tel. / Phone+**

0039 02 6785 3320

Dalla camera: 43320  
From your room: 43320

## SHISEIDO SPA ETIQUETTE

### POLITICA DI CANCELLAZIONE E SUPPLEMENTI

Al fine di confermare l'appuntamento all'orario preferito, vi invitiamo a prenotare in anticipo. La prenotazione deve essere garantita con una carta di credito valida. Ogni modifica di prenotazione o cancellazione va comunicata alla SHISEIDO SPA Milan almeno 4 ore prima dell'inizio del trattamento. In caso contrario o di cancellazione senza preavviso, verrà addebitato il 50% dell'importo del trattamento prenotato.

I trattamenti richiesti al di fuori dell'orario di apertura subiranno un incremento del 30% rispetto al prezzo di listino.

### CANCELLATION POLICY AND ADDITIONAL CHARGES

*In order to confirm the treatment at the desired time, guests are invited to book in advance. The booking must be guaranteed with a valid credit card. All booking changes or cancellations must be communicated to SHISEIDO SPA Milan at least 4 hours before the treatment. Otherwise guests will be charged of 50% of the treatment cost.*

*The treatments requested over the opening time will be increased by 30% on the price list.*

### ETÀ RICHIESTA

L'accesso alle aree, ai servizi e l'utilizzo delle attrezzature della SHISEIDO SPA Milan, è consentito solo ai maggiorenni.

Le persone minorenni, per accedere alle aree e usufruire dei servizi della SHISEIDO SPA Milan, devono essere accompagnate e assistite da un genitore o da un tutore legale.

### AGE REQUIREMENT

*The access to the SHISEIDO SPA Milan is allowed only to Guest over 18 years old.*

*Guests under 18 must be accompanied by a parent or legal guardian in order to access to the areas, receive treatments and use the equipment of the SHISEIDO SPA Milan.*

### ARRIVO ALLA SHISEIDO SPA Milan

Gli ospiti sono gentilmente invitati a presentarsi almeno 30 minuti prima dell'orario previsto. In caso di ritardo, il trattamento prenotato avrà una durata inferiore al fine di rispettare gli altri appuntamenti.

### ARRIVAL AT SHISEIDO SPA Milan

*Guests are kindly requested to arrive at least 30 minutes prior to the scheduled appointment. In case of delay, the booked treatment will be shortened in order to respect the daily schedule.*

## SHISEIDO SPA ETIQUETTE

### REGOLE SHISEIDO SPA MILAN

SHISEIDO SPA Milan si trova al 6° piano dell'Hotel ed è un'oasi di relax e benessere. Gli ospiti sono gentilmente invitati a rispettare la privacy e la tranquillità altrui. Durante la permanenza in SPA ricordiamo che è severamente vietato fumare e utilizzare telefoni cellulari. Agli ospiti che accedono alla piscina, alle aree del bagno turco, alla sauna e alle zone relax si richiede di indossare il costume da bagno e di tenere un comportamento consono all'ambiente. È vietato introdurre cibo, bevande e animali in tutte le aree della SPA. Tutti gli ospiti sono invitati al rispetto delle norme di sicurezza e igiene. SHISEIDO SPA Milan si riserva il diritto di allontanare dalla SPA le persone che non rispetteranno le regole sopra citate.

### *SHISEIDO SPA MILAN RULES*

*SHISEIDO SPA Milan is located on the 6th floor of the Hotel and it is a well-being and relaxation oasis. Guests are kindly invited to respect the privacy and tranquility of others. During the stay in the SPA, it is strictly forbidden to smoke and to use mobile devices. Guests entering pool, turkish bath, sauna and relaxation areas are kindly requested to wear bath suite and to behave in the respect of the environment. Guests are invited to follow hygiene and safety rules and are not allowed to bring food, drinks and animals inside the SPA areas. SHISEIDO SPA Milan reserves the right to ask guests not respecting the above rules to leave the SPA.*

### RACCOMANDAZIONI

Si consiglia di evitare qualsiasi modalità di depilazione o rasatura nelle ore precedenti il trattamento. Gli ospiti sono gentilmente invitati a segnalare eventuali allergie dermatologiche o malattie di ogni genere sul modulo che verrà fornito alla reception della SHISEIDO SPA Milan.

### *ADVICE*

*Guests are adviced to avoid any hair removal or shaving in the few hours preceeding the treatment and to communicate any kind of allergies or diseases on the controindication list at the reception of SHISEIDO SPA Milan.*

Piazza Duca D'Aosta, 9  
20124 Milano  
0039 02 6785 3320

[shiseidospamilan@luxurycollection.com](mailto:shiseidospamilan@luxurycollection.com)  
[www.shiseidospamilan.com](http://www.shiseidospamilan.com)

SHISEIDO